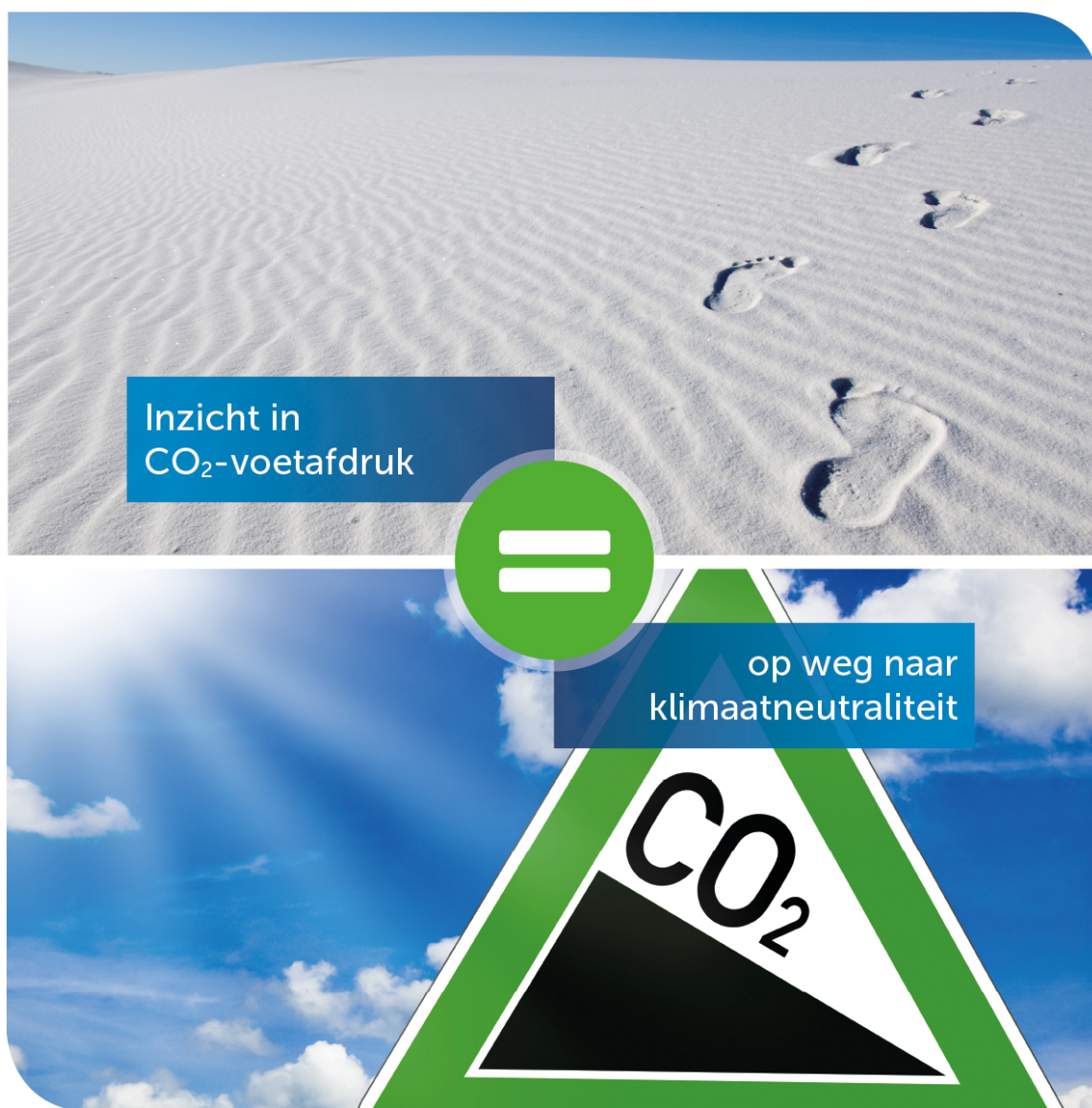


Veiligheidsconcept MCM b.v.

CO₂ Voortgangsrapportage U15 2017

01-01-2017 t/m 31-12-2017



RAPPORTAGE 2017

Inhoudsopgave

Inhoudsopgave	2
1. Inleiding	3
2. CO2-voetafdruk	4
2.1. Rapportageperiode 2017	4
2.2. Historische vergelijking	6
2.3. Relatieve uitstoot	7
3. Directe en indirecte emissies	8
4. Invoergegevens	9
5. U15 biedt je maatwerkadvies	11

1. Inleiding

Met de gratis CO₂-voetafdrukmeting van U15 is de impact van jouw organisatie op het klimaat in kaart gebracht. Dit rapport geeft je onder meer inzicht in de CO₂-uitstoot veroorzaakt door mobiliteit. Op basis van dit rapport biedt U15 een kosteloos maatwerkadviesgesprek met een mobiliteitsexpert aan. In dit gesprek worden de cijfers uit de voetafdruk toegelicht en passende aanbevelingen gedaan om de mobiliteit van je organisatie te verduurzamen. Inzicht in je voetafdruk vormt namelijk een essentiële eerste stap naar duurzamer (reis)gedrag.

Deze CO₂-voetafdruk is bepaald op basis van data die verzameld zijn met een online inventarisatieformulier. Dit formulier is ontworpen volgens het Green House Gas protocol. Dit is de internationale standaard die voorschrijft hoe een CO₂-voetafdrukmeting gemaakt dient te worden. Als alle gegevens correct zijn ingevuld volgens de overeengekomen afbakening (grenzen en scopes), voldoet deze CO₂-voetafdruk aan de CO₂-prestatieladder 3.0 en aan ISO14064-1.

We hopen dat dit rapport je inspireert om samen met andere U15 leden aan de slag te gaan.

2. CO2-voetafdruk

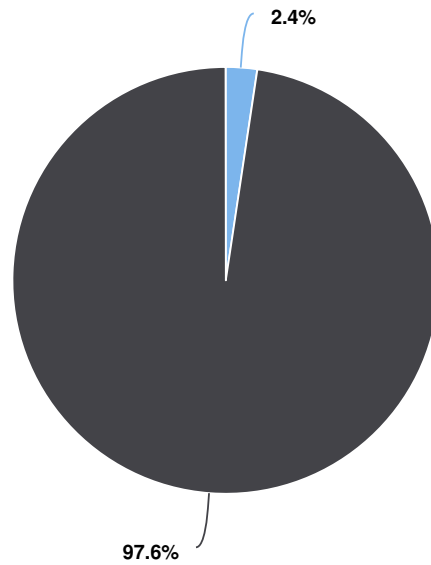
2.1. Rapportageperiode 2017

Jouw totale CO₂-uitstoot is als volgt opgebouwd:

CO₂e (18 ton)

2017

- Gebouw: 0,44 ton
- Mobiliteit: 18,02 ton

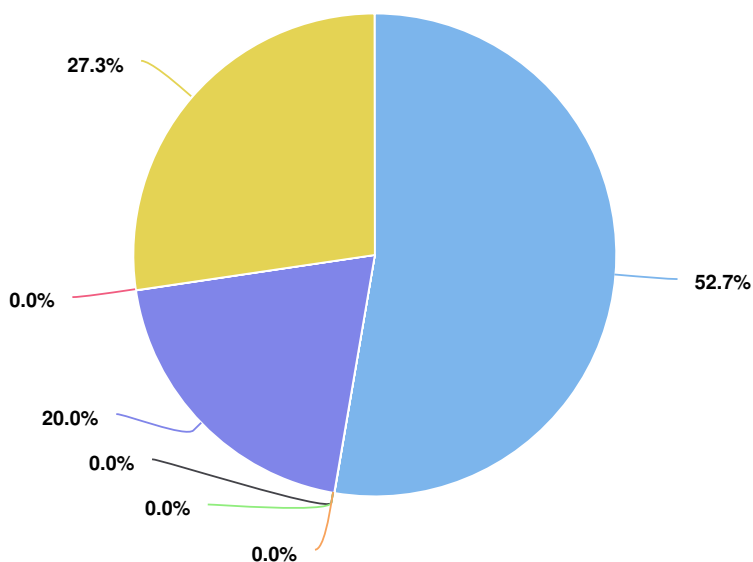


2.1.1. Mobiliteit

CO2e (18 ton)

2017

- Eigen voertuigen: 9,5 ton
- Leasewagenpark: 0 ton
- Vliegverkeer: 0 ton
- Woon-werk, trein: 0 ton
- Woon-werkverkeer, auto: 3,6 ton
- Zakelijk, trein: 0 ton
- Zakelijke km prive auto's: 4,93 ton

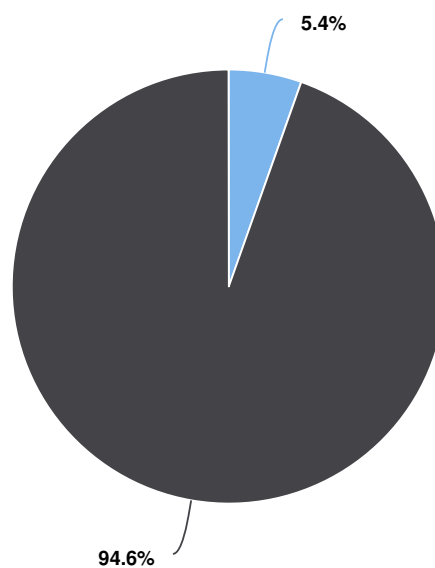


2.1.2. Gebouwen

CO2e (0 ton)

2017

- Elektriciteit: 0,02 ton
- Verwarmen: 0,41 ton



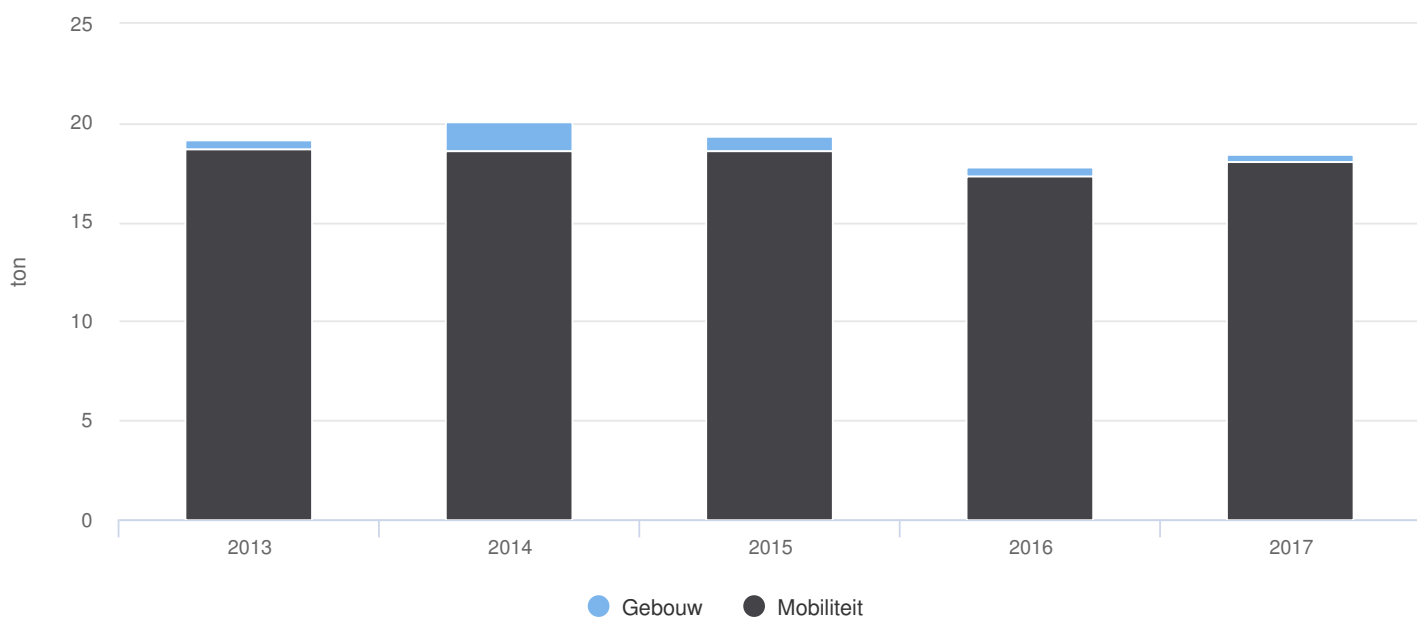
2.2. Historische vergelijking

Heb je al eerder een U15 voetafdruk opgesteld? Dan vind je in onderstaande grafiek een overzicht van jullie emissies gedurende de afgelopen jaren. Dit geeft een goede indruk van het effect van de maatregelen die jullie getroffen hebben om de CO₂-uitstoot te reduceren.

De emissiefactoren voor de berekening van de huidige CO₂-voetafdruk zijn op [onze website](#) te vinden. De CO₂-voetafdrukken van de afgelopen jaren zijn berekend met de toen geldende emissiefactoren. Emissiefactoren kunnen in de loop der jaren wijzigen, bijvoorbeeld door betere berekeningsmethoden. Daarom kan jouw uitstoot soms hoger of lager uitkomen, ook bij hetzelfde verbruik.

In hoofdstuk 3 vind je de ingevoerde verbruiksgegevens over de afgelopen jaren terug.

CO₂e



CO ₂ e (ton)	2013	2014	2015	2016	2017
Gebouw	0,5	1,43	0,69	0,5	0,44
Mobiliteit	18,71	18,66	18,64	17,34	18,02
Totaal	19,21	20,08	19,32	17,84	18,46

2.3. Relatieve uitstoot

In deze paragraaf vind je een overzicht van de emissies gedurende de afgelopen jaren, rekening houdend met een eventuele groei of krimp van de organisatie. Dit geeft een goede indruk van de CO₂-uitstoot in relatie tot de omvang van de organisatie.

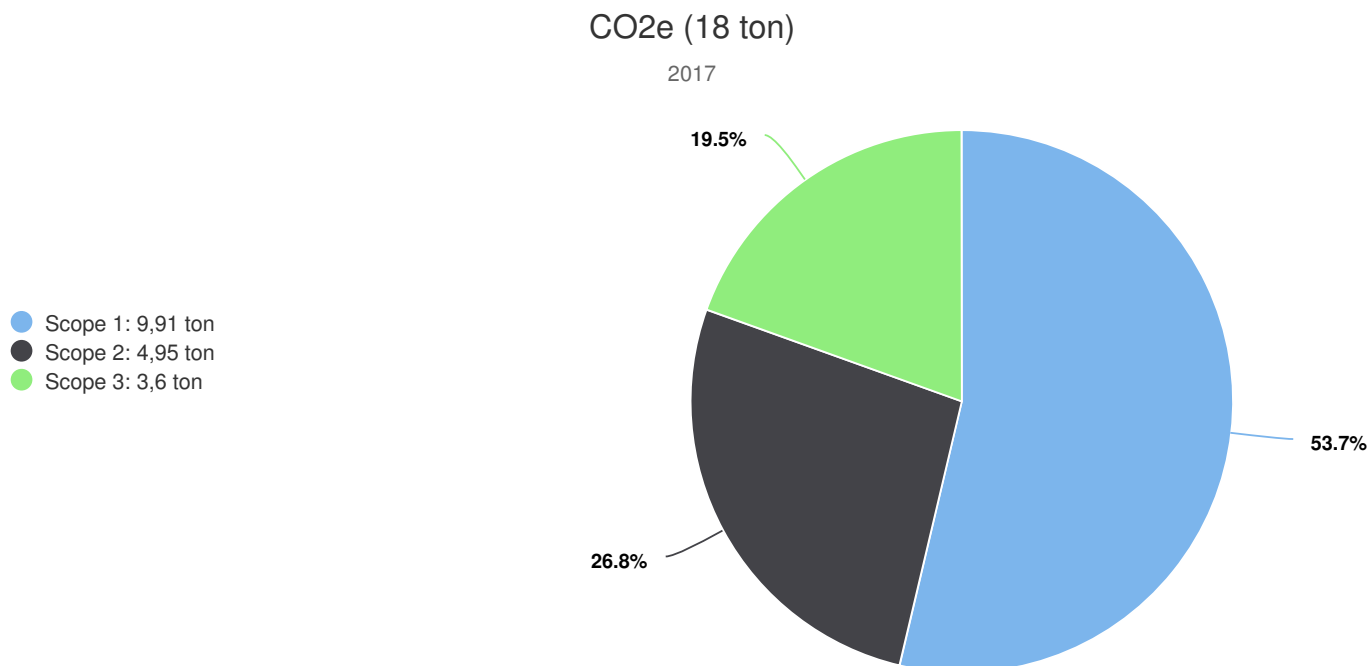
Onderstaande tabel geeft de uitstoot weer per werknemer (FTE).

CO2e per FTE (ton)	2013	2014	2015	2016	2017
CO2e per FTE	3,73	3,9	3,22	3,57	4,15

3. Directe en indirecte emissies

Voor de indeling in scopes volgen wij de definities van SKAO (www.skao.nl). Dat betekent dat zakelijk (lease) autogebruik tot scope 1 wordt gerekend. Gedeclareerde kilometers (in privé auto's) en zakelijk OV behoren tot scope 2. Ook de vliegreizen worden tot scope 2 gerekend. Woon-werkverkeer valt onder scope 3. Binnen de 3 emissies vind je ook ingekochte goederen en diensten (*upstream* emissies) en uitbestede goederen en diensten (*downstream* emissies).

Jouw totale CO₂-uitstoot per scope is als volgt opgebouwd:



4. Invoergegevens

Meter	2013	2014	2015	2016	2017
Categorie > Algemene bedrijfsgegevens					
Percentage interne medewerkers die voor meer dan 50% gebruik maken van eigen locatie (%)		75	15	50	50
Percentage medewerkers buitendienst/detachering (%)		55	65	50	50
Percentage van de werktijd dat interne medewerkers vanuit huis werken (%)		25	15	25	25
Categorie > Algemene bedrijfsgegevens > Financiën					
Omzet in miljoen euro (miljoen EUR)		0	0	0	0
Categorie > Algemene bedrijfsgegevens > Gebouwen					
kantooroppervlak (m ²)		45	81	80	60
Categorie > Algemene bedrijfsgegevens > HR					
Aantal FTE (aantal)	5,15	5,15	6	5	4,45
Categorie > Gebouw > Elektriciteit					
Elektriciteitsverbruik grijs (kWh)	64	1.814,5	320	130	45
Elektriciteitsverbruik Groen (kWh)	1.747		771	905	748
Categorie > Gebouw > Verwarmen					
Aardgasverbruik (m ³)	254	258	275	227	219
Categorie > Mobiliteit > Auto > Eigen voertuigen					
Benzineverbruik (liter)	1.760	1.764	1.569	1.886	2.331
LPG-verbruik (liter)	1.854	1.944	566	1.448	1.723
Categorie > Mobiliteit > Auto > Leasewagenpark					
Diesilverbruik (liter)	2.530	2.457	1.704	754	0
Categorie > Mobiliteit > Auto > Woon-werkverkeer, auto					
Woon- werkverkeer auto (km)	11.070	11.070	8.928	13.338	16.363
Categorie > Mobiliteit > Auto > Zakelijke km prive auto's					
Privéauto zakelijk verkeer (km)			26.572	19.030	22.389
Categorie > Mobiliteit > Openbaar vervoer > Woon-werk, trein					
Woon- werkverkeer, trein (km)					0
Categorie > Mobiliteit > Openbaar vervoer > Zakelijk, trein					
Zakelijk, trein (km)					0
Categorie > Mobiliteit > Vliegverkeer					
Vliegreis > 2500 km (km)					0
Vliegreis 700 - 2500 km (km)					0

Vliegreis < 700 km (km)

0

5. U15 biedt je maatwerkadvies

Wij hopen dat deze rapportage van jouw CO₂-voetafdruk je inspireert om je CO₂-uitstoot (verder) te beperken. U15 biedt je, naast deze voetafdruk, een kosteloos maatwerkadviesgesprek aan met een mobiliteitsexpert. Tijdens dit adviesgesprek worden de cijfers uit de voetafdruk nader toegelicht en wordt het bespaarpotentieel van de organisatie in kaart gebracht. Dit wordt gedaan door de meest passende maatregelen voor de organisatie te bespreken. Deze aanbevelingen leveren veel op zoals een betere bereikbaarheid, lagere kosten, CO₂-reductie en vitale medewerkers. Zo verminderden onze leden vorig jaar de uitstoot met gemiddeld 5% per FTE. Dat wil jij toch ook?

Mail voor een afspraak naar U15@climateneutralgroup.com.